

Schnellste Montage in Gipskarton



BAUSTOFFE

- Gipskartonplatten, einfach und doppelt beplankt

ZULASSUNGEN



VORTEILE

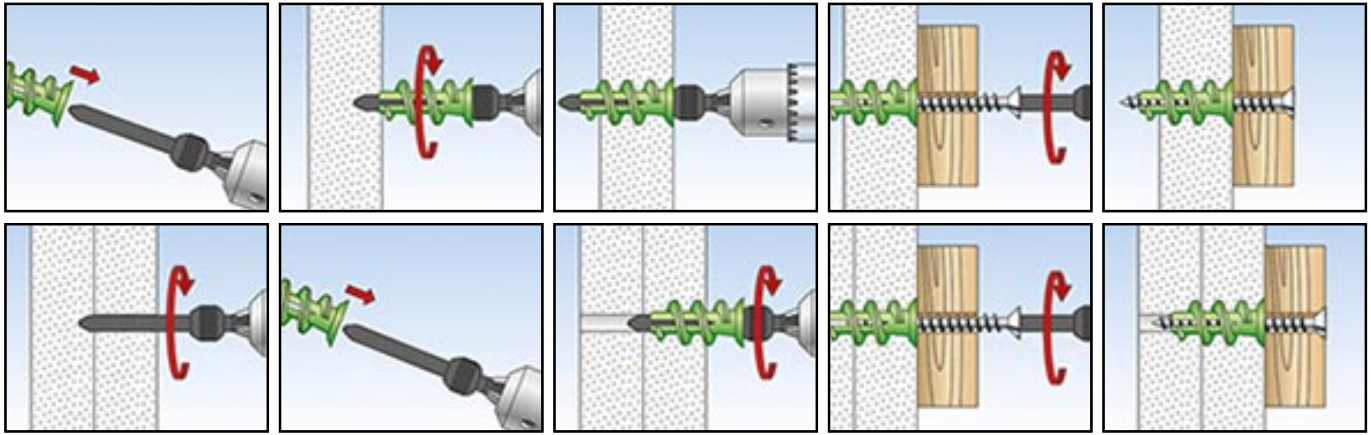
- Das Setzwerkzeug vereint die Funktionen Bohren und Dübeln und dadurch die Montage in einem Arbeitsgang.
- Schnelle und kräfteschonende Montage mittels Akku- oder Elektroschrauber.
- Das scharfe, selbstschneidende Gewinde schafft eine formschlüssige Verbindung und sorgt für eine hohe Tragfähigkeit.
- Durch den Kreuzschlitz im Dübelkopf lässt sich der GK GREEN auch ohne Eindrehwerkzeug wie eine Schraube demontieren.
- Der GK GREEN kann mit unterschiedlichen Schrauben, Haken und Ösen verwendet werden und ist daher sehr vielseitig in seiner Nutzung.
- Der GK GREEN, verfügbar in einer Länge von 22 mm, ermöglicht den Einbau bei unbekannter Hohlraumtiefe.

ANWENDUNGEN

- Bilder
 - Leuchten
 - Elektroinstallationen
 - Einrichtungsaccessoires
- Optimal geeignet für:**
- Serienmontagen

FUNKTIONSWEISE

- Der Gipskartondübel GK GREEN ist geeignet für die Vorsteckmontage.
- Der Gipskartondübel GK GREEN wird mit dem beigelegten Setzwerkzeug oberflächenbündig in die Gipskartonplatte eingedreht. Das manuelle und maschinelle Überdrehen ist zu vermeiden.
- Ab 15 mm Plattendicke mit dem Setzwerkzeug vorbohren.
- Nicht geeignet für Gipsfaserplatten sowie geflieste Gipskartonplatten.
- Abgestimmt auf Holz-, Blech- und Spanplattenschrauben von Ø 4,0 bis 5,0 mm.



TECHNISCHE DATEN



Gipskartondübel GK GREEN

Kunststoff

Typ	Art.-Nr.	Dübellänge l [mm]	min. Dicke bis zur ersten Tragschicht t [mm]	max. Dicke des Anbauteils t _{fix} [mm]	Schraubenabmessun- g d _s x l _s [mm]	Verkaufseinheit [Stück]
GK GREEN	524868	22	25		4,0 - 5,0 x Ls	90
GK GREEN S	524869	22	25	13	4,5 x 35	45

LASTEN

Gipskartondübel GK GREEN

Höchste empfohlene Lasten¹⁾ eines Einzeldübels.

Lastwerte gelten bei Verwendung von Spanplattenschrauben mit den angegebenen Durchmessern.

Typ		GK GREEN	
Spanplattenschraube	Ø [mm]		4,0 - 5,0
Empfohlene Last im jeweiligen Baustoff F_{emp}²⁾			
Gipskartonplatte	9,5 mm	[kN]	0,07
Gipskartonplatte	12,5 mm	[kN]	0,08
Gipskartonplatte	2 x 12,5 mm	[kN]	0,11

¹⁾ Erforderlicher Sicherheitsfaktor ist berücksichtigt.

²⁾ Gültig für Zuglast, Querlast und Schrägzug unter jedem Winkel.